

PCE Техническая спецификация

Артикул	382-12v
Название	PCE-розетка встраиваемая 16A 2p 42VAC 50/60Hz IP44/IP54 TWIST, фланец 70x70
Описание	PCE-розетка встраиваемая 16A 2p 42VAC 50/60Hz IP44/IP54 TWIST, фланец 70x70 Материал: PA6 Номинальный ток: 16A Количество полюсов: 2P Положение заземляющего контакта: 12h Номинальное напряжение/частота: 42V~ / 50+60Hz Тип подключения: винтовой Контакты: латунь никелированная Степень защиты IP: IP44/IP54

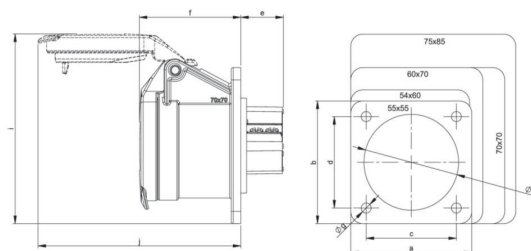


GTIN (EAN)	9003399049255
Страна происхождения	Австрия
Таможенный номер	85366990
Масса нетто	0.120 кг
Количество в упаковке	10
ETIM 9.0	EC001317
Сила тока	16A
Модель	CEE-розетка
Количество полюсов	2
Напряжение согласно EN 60309-2	40-50 V (50+60 Hz)
Положение заземляющего контакта	12h
Идентификационный цвет	Белый
Степень защиты (IP)	IP54
Тип подключения	Винтовой
Материал контактов	CuZn
Покрытие контактов	Да
Тип изделия/конструкция	Розетка встраиваемая
Материал	PA6



a	70 мм
b	70 мм
c	56 мм
d	56 мм
e	19 мм
f	47 мм
g	5,5 мм
h	43 мм
i	93 мм
J	93 мм

Сечение гибкого провода	1-10 мм ²
Сечение жесткого провода	1,5-10 мм ²
Усилие затягивания винтов контактов	160 Ncm
Монтажная длина	70 мм
Длина зачистки	14-16 мм
Температура окружающей среды	-25 —40°C
Термостойкость	-25 —80°C



<https://www.pcelectric.at/shop/en/?func=detail&artnr=382-12v>

