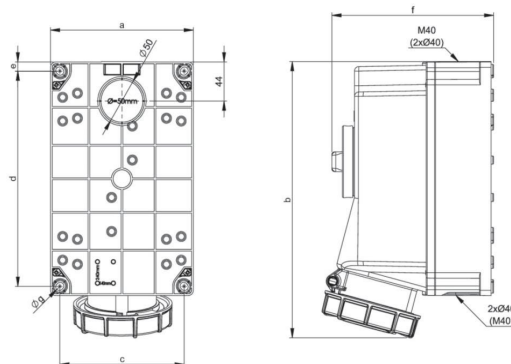


PCE Техническая спецификация

Артикул	75342-6
Название	PCE-настенная розетка с механической блокировкой 63A 4р 6h IP66/IP67 выключатель нагрузки
Описание	<p>PCE-настенная розетка с механической блокировкой 63A 4р 6h IP66/IP67, выключатель нагрузки Материал: PC/ABS Номинальный ток: 63A Количество полюсов: 3P+PE Положение заземляющего контакта: 6h Номинальное напряжение/частота: 380-415V~ / 50+60Hz Выключатель нагрузки: ВКЛ/ВЫКЛ PCE-Merz ML2-063; EN 60947-3; AC22A, 10кА Тип подключения: винтовой Контакты: CuZn Ввод кабеля: сверху, снизу и сзади, кабельный ввод в комплекте Степень защиты IP: IP66/IP67</p>
GTIN (EAN)	9003399068737
Страна происхождения	Австрия
Таможенный номер	85366990
Масса нетто	2.032 кг
Количество в упаковке	1
ETIM 9.0	EC001324
Сила тока	63A
Модель	CEE-розетка
Количество полюсов	3P+PE
Напряжение согласно EN 60309-2	400 V (50+60 Hz)
Положение заземляющего контакта	6h
Идентификационный цвет	Красный
Степень защиты (IP)	IP66/IP67
Тип подключения	Винтовой
Материал контактов	CuZn
Покрытие контактов	Нет
Материал	PC/ABS
a	162 мм
b	310 мм
c	140 мм
d	240 мм
e	11 мм
f	184 мм
g	9 мм
Сечение гибкого провода	6-25 мм ²
Сечение жесткого провода	6-35 мм ²
Усилие затягивания винтов контактов	250 Ncm
Усилие затягивания винтов корпуса	200 Ncm
Температура окружающей среды	-25 — 40°C
Термостойкость	-25 — 80°C
IK-code *)	IK08



*) The IK-test is not part of the IEC 60309 standard for industrial plugs and socket-outlets or the IEC 60884 standard for household plugs and socket-outlets. PC Electric GmbH has therefore tested the IK-codes of these products in accordance with IEC 62282 and according to the test method of IEC 60068-2-75 Ehc, with conditioning for 48 hours at 40°C and a relative humidity of 95%.



<https://www.pcelectric.at/shop/en/?func=detail&artnr=75342-6>